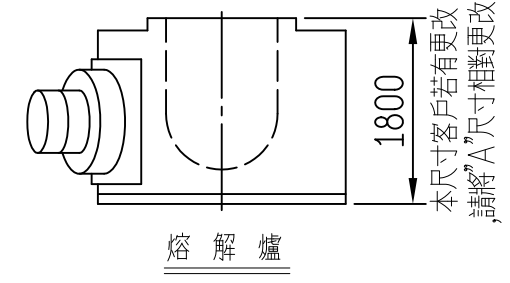
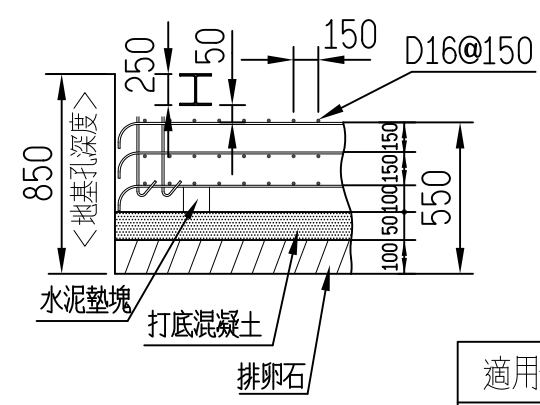
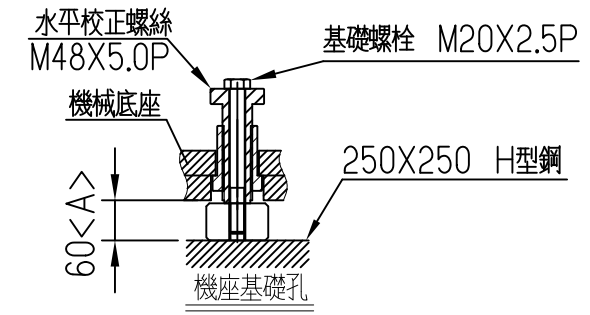
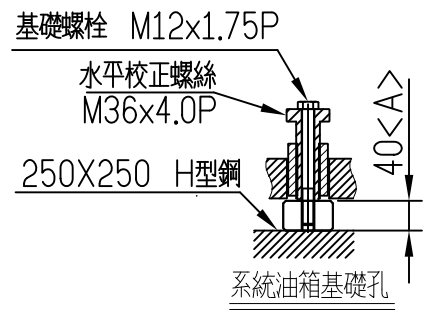
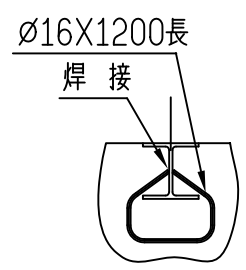
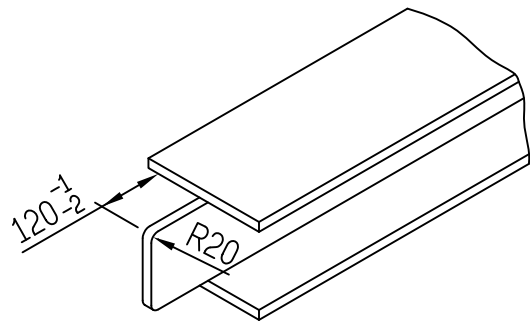


此區域內導螺桿拆裝作業區，不可有固定干涉物

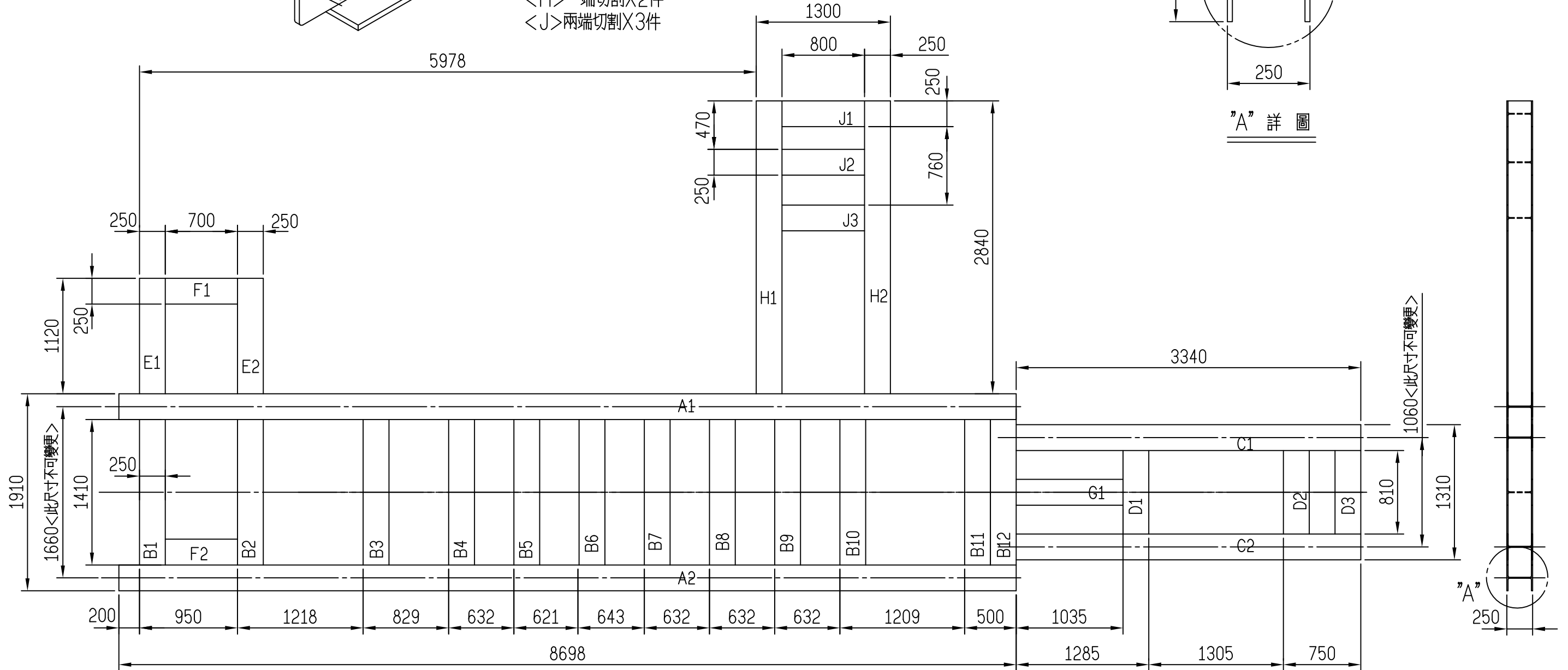


- 注意事項:
- <01>. 當鋼筋綁好後，將H型鋼放置其上，並以水平儀校正基礎水平
  - <02>. 水平校正完成後，再將H型鋼以焊接牢固於地基上，防止澆灌混凝土時，產生移動或鬆動。
  - <03>. 固定之基礎機座為250X250之H型鋼
  - <04>. 混凝土比例；水泥:砂:砂石=1:2:3

適用部位說明	1600T-地基圖
編號	T6DCA150



- <B> 兩端切割X12件
- <C> 一端切割X2件
- <D> 兩端切割X3件
- <E> 一端切割X2件
- <F> 兩端切割X2件
- <G> 兩端切割X1件
- <H> 一端切割X2件
- <J> 兩端切割X3件



材料表:

- <A> 250X250 工字鐵X8698長X2件
- <B> 250X250 工字鐵X1650長X12件
- <C> 250X250 工字鐵X3460長X2件
- <D> 250X250 工字鐵X1050長X3件
- <E> 250X250 工字鐵X1240長X2件
- <F> 250X250 工字鐵X940長X2件
- <G> 250X250 工字鐵X1275長X1件
- <H> 250X250 工字鐵X2960長X2件
- <J> 250X250 工字鐵X1040長X3件

備註:<01>若工字鐵規格變更,則1310及1910長度必須更改<但1660及1060不可變更>.

適用部位說明	1600T-地基工字鐵焊接圖
編號	T6DCBASE