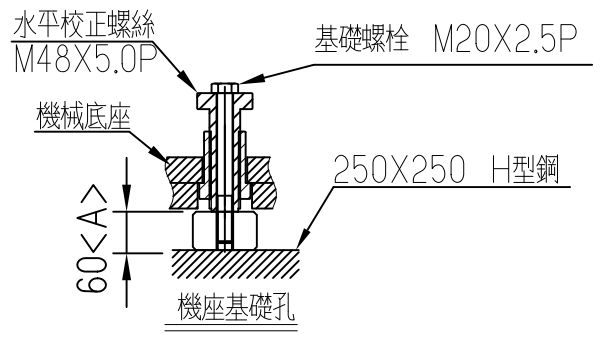
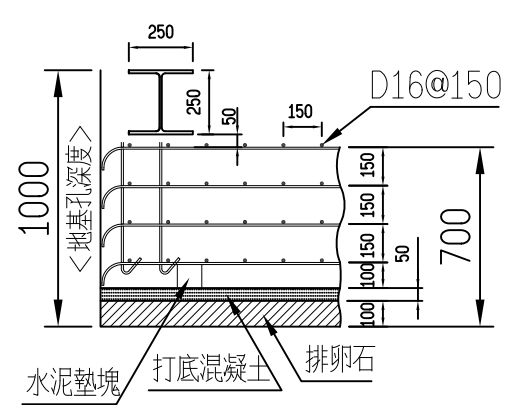
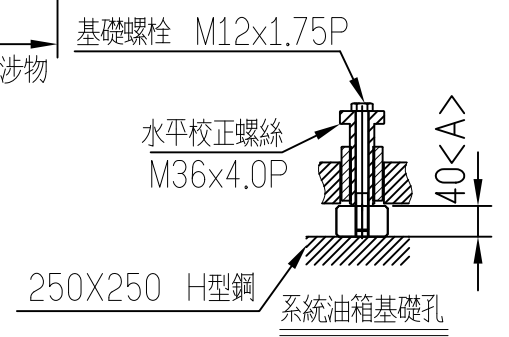
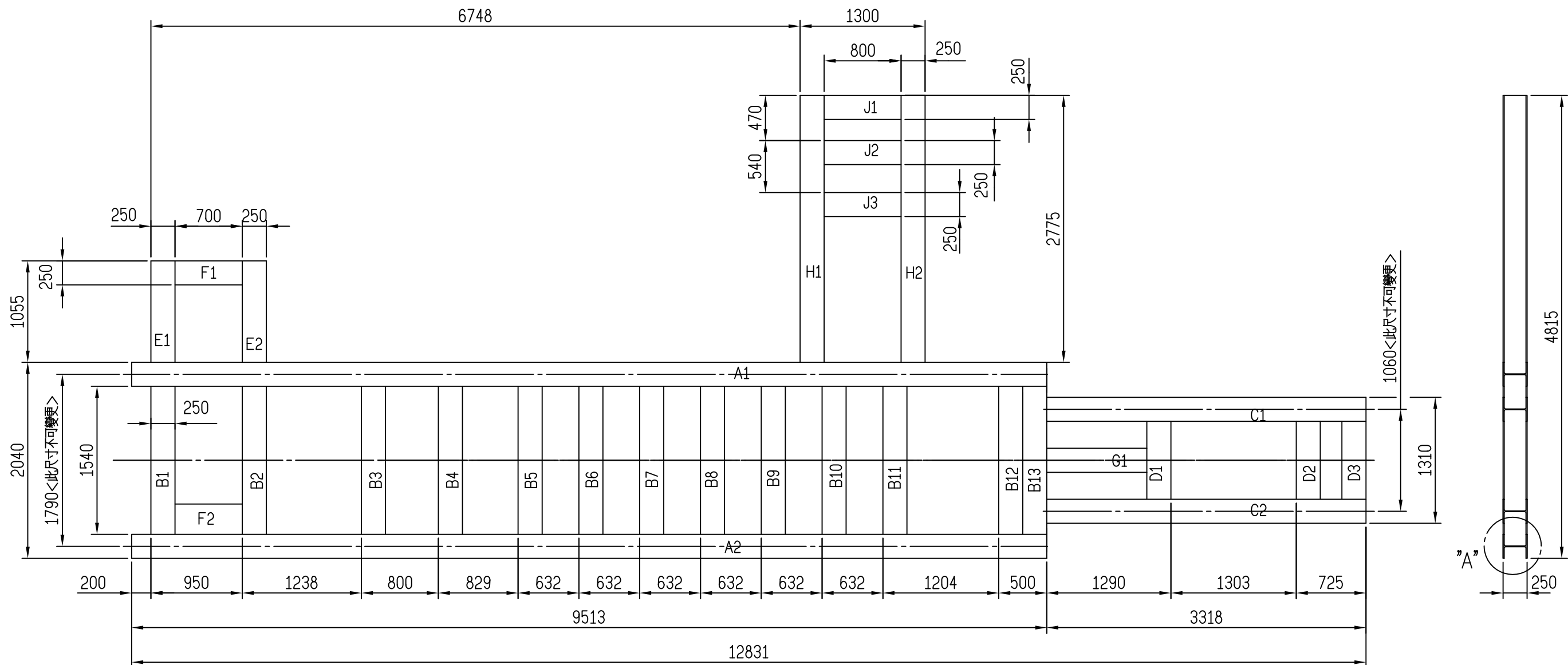


此區域內導螺桿拆裝作業區, 不可有固定干涉物



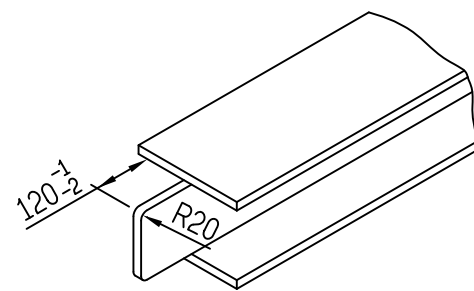
- 注意事項:
- <01>. 當鋼筋綁好後, 將H型鋼放置其上, 並以水平儀校正基礎水平
 - <02>. 水平校正完成後, 再將H型鋼以焊接牢固於地基上, 防止澆灌混凝土時, 產生移動或鬆動。
 - <03>. 固定之基礎機座為250X250之H型鋼
 - <04>. 混凝土比例 ; 水泥:砂:砂石=1:2:3

適用部位說明	2000T-地基圖
編號	U0CZDCA150

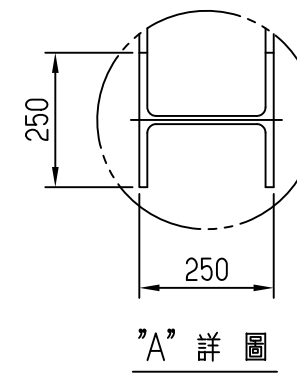


材料表:

- <A> 250X250 工字鐵X9513長X2件
- 250X250 工字鐵X1780長X13件
- <C> 250X250 工字鐵X3438長X2件
- <D> 250X250 工字鐵X1050長X3件
- <E> 250X250 工字鐵X1175長X2件
- <F> 250X250 工字鐵X940長X2件
- <G> 250X250 工字鐵X1280長X1件
- <H> 250X250 工字鐵X2895長X2件
- <J> 250X250 工字鐵X1040長X3件



- 兩端切割X13件
- <C> 一端切割X2件
- <D> 兩端切割X3件
- <E> 一端切割X2件
- <F> 兩端切割X2件
- <G> 兩端切割X1件
- <H> 一端切割X2件
- <J> 兩端切割X3件



"A" 詳圖

備註:<01>若工字鐵規格變更,則1540及2040長度必須更改<但1790及1060不可變更>.

1:45

適用部位說明	2000T-地基工字鐵焊接圖
編號	U6DCBASE