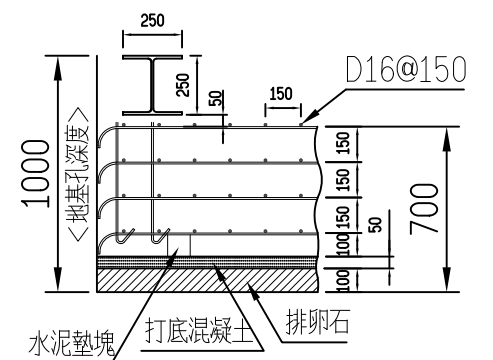
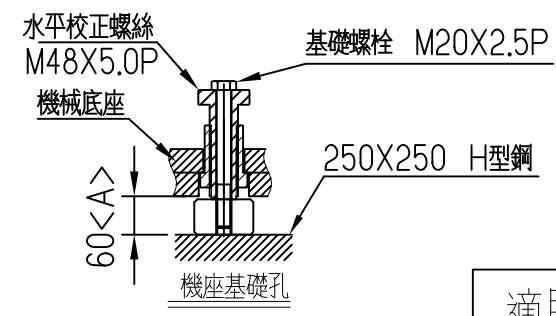
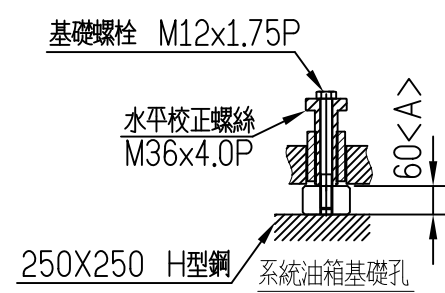
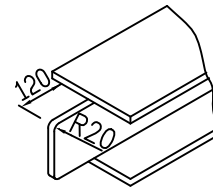


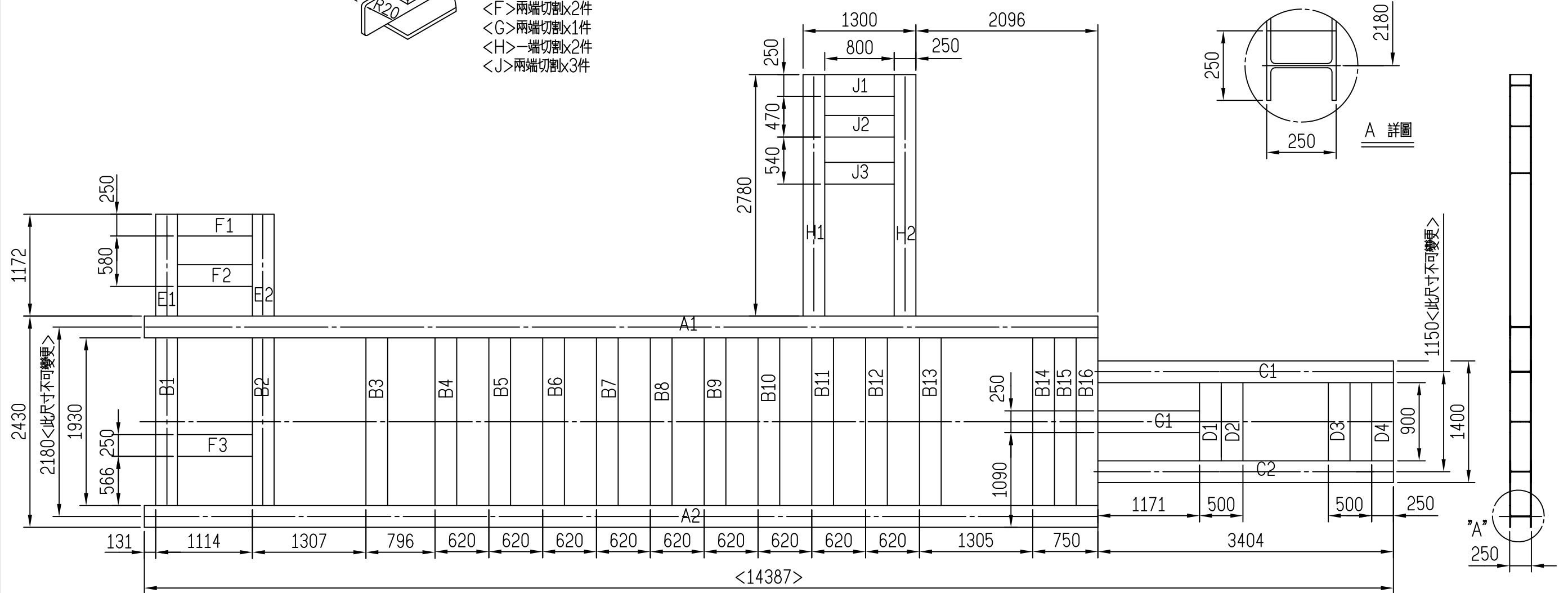
- 注意事項:
- <01>. 當鋼筋綁好後,將H型鋼放置其上,並以水平儀校正基礎水平
 - <02>. 水平校正完成後,再將H型鋼以焊接牢固於地基上,防止澆灌混凝土時,產生移動或鬆動。
 - <03>. 固定之基礎機座為250X250之H型鋼
 - <04>. 混凝土比例 ; 水泥:砂:砂石=1:2:3



適用部位說明	3000T-地基圖
編號	VOCZDCA150



- 兩端切割×16件
- <C> 一端切割×2件
- <D> 兩端切割×4件
- <E> 一端切割×2件
- <F> 兩端切割×2件
- <G> 兩端切割×1件
- <H> 一端切割×2件
- <J> 兩端切割×3件



材料表:

- <A> 250X250 工字鐵×10983L×2件.
- 250X250 工字鐵×2170L×16件.
- <C> 250X250 工字鐵×3524L×2件.
- <D> 250X250 工字鐵×1140L×4件.
- <E> 250X250 工字鐵×1292L×2件.
- <F> 250X250 工字鐵×1104L×3件.
- <G> 250X250 工字鐵×1411L×1件.
- <H> 250X250 工字鐵×2900L×2件.
- <J> 250X250 工字鐵×1040L×3件.

備註: <01>若工字鐵規格變更,則1930及2430長度必須更改<但2180及1150不可變更>.

適用部位說明	3000T 地基工字鐵焊接圖
編號	VOCZDCBASE